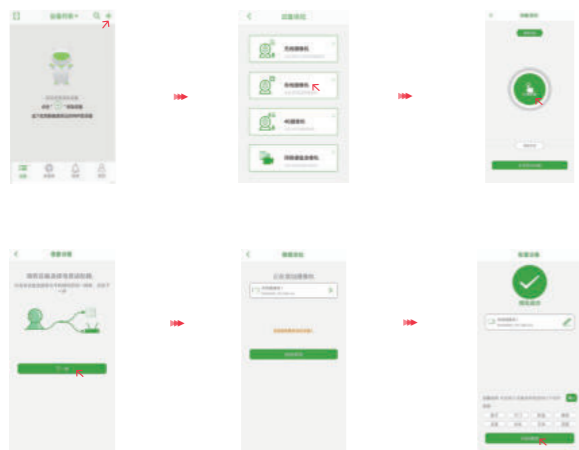


### 方法二：无线局域网搜索添加

连接步骤方法一：给设备通电，并将摄像机网线与路由器连接，等待设备启动完成 => 手机连接同一路由器的

2.4G频率WiFi => 打开Seetong客户端，点击设备列表页面右上角“+”号 => 有线摄像机 => 快速配置 => 下

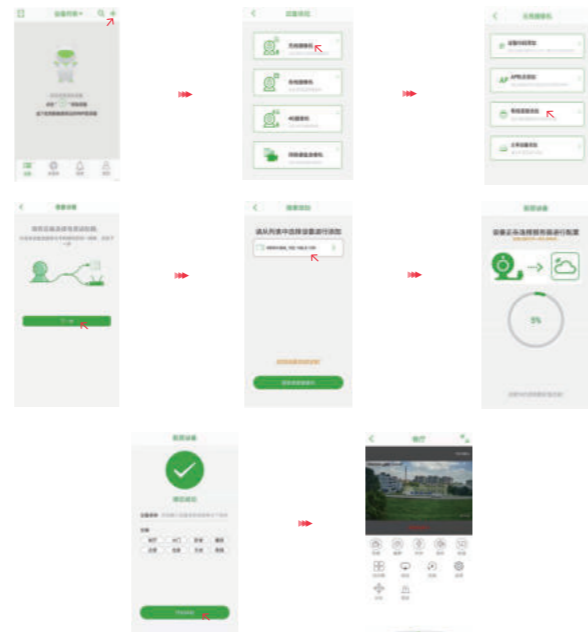
一步=> 自动搜索局域网设备添加 => 设置设备名称 => 开始体验 => 完成添加。



连接步骤方法二：给设备通电，并将摄像机网线与路由器连接，等待设备启动完成 => 手机连接同一路由器的

2.4G频率WiFi => 打开Seetong客户端，点击设备列表页面右上角“+”号 => 无线摄像机 => 有线连接添加 =>

搜索出设备，选择设备进行添加 => 设置设备名称 => 完成添加。



### 05/ APP界面介绍



### 06/ 常见问题

- 1、设备支持多大的 TF 卡？  
答：最大支持 512G 的 TF 卡。
- 2、APP 中误删设备如何重新添加？  
答：扫描机身二维码重新添加，或局域网搜索添加。
- 3、摄像机连接不上？  
答：(1) 请确保设备已启动完成并联网成功，同时未在其他手机上绑定该设备。  
(2) 设备不支持直连光猫一体路由器，请更换路由器重新添加。
- 4、摄像机录像 1 天用多少存储空间？  
答：综合室内外场景，200 万插卡机(4-8G/天)，300 万插卡机(5-10G/天)。  
存储空间计算方式：码率(单位 Kbps) × 3600 × 24 ÷ 8 ÷ 1024 ÷ 1024 = 录像容量 (G/1 天)。

### 07/ 注意事项

- TF卡必须在摄像机断电情况下拔插，否则可能会影响摄像机的正常使用或对TF卡造成损坏。
- 当摄像机安装在室外环境时，请对电源线和网线等接口进行防水处理，防止进水导致短路和设备烧毁。

## 有线插卡摄像机 使用说明书

## 前言

非常感谢您使用我司的产品，我们将为您提供最好的服务。

声明：本手册可能存在技术上不准确、操作不相符或印刷错误的地方。手册的内容将会定期更新，更新的内容将会在本手册的新版本中加入，恕不另行通知。

### 01/

产品示意图

产品请以实物为准，示意图仅供参考。



### 02/ 下载安装APP

重要提示：安装APP请允许访问所有权限，使用APP时请打开GPS/位置信息。

扫描下方二维码或通过手机应用商店下载Seetong客户端并安装



用户注册和登录 03/

方法一：打开手机Seetong客户端，选择其他方式登录方式，点击微信图标，微信授权确认登录即可。



方法二：打开手机Seetong客户端，点击用户注册，根据页面提示完成注册，完成注册后使用账号密码登录。



### 04/ 摄像机操作说明

添加摄像机

方法一：有线连接

说明：请确保设备联网正常。

连接步骤方法一：给设备通电，并将摄像机网线与路由器连接，等待设备启动完成 => 打开手机Seetong客户端，点击设备列表页面左上角“+” => 扫描机身二维码 => 等待查询设备信息 => 设置设备名称 => 添加完成。



## 保修卡

产品名称		型号	
购买日期		经销商	
故障原因			
故障处理情况			
顾客姓名		邮箱	
联系电话		邮编	
联系地址			

合格证  
QUALIFIED CERTIFICATE

型号 (MODEL):  
检验员 (CHECKER):  
出厂日期 (OATE):

QC  
PASS  
检16